

soluciones para
**ABASTECIMIENTO
Y DISTRIBUCIÓN**

soluções para
**ABASTECIMENTO
E DISTRIBUIÇÃO**



URATOP



Sistema de PVC orientado URATOP

Sistema de PVC orientado URATOP

- Alta resistencia al impacto.
- Mayor capacidad hidráulica a igualdad de diámetros.
- Producto 100% reciclable.
- Flexibilidad a toda prueba.

La tubería del presente
y del futuro



INTRODUCCIÓN

Aplicaciones

Abastecimiento y distribución de agua potable, redes urbanas de agua a presión, conducciones para infraestructuras agrarias, redes de riego para parques y jardines, campos de golf, recintos deportivos, impulsiones de aguas residuales, depuradas, distribución de aguas regeneradas, etc.

Gama

- DN 110 mm a DN 400 mm.
- PN 12,5, 16 y 25 Atm.
- La longitud útil de los tubos es de 6 m.
- Colores: azul RAL 5015 para abastecimiento y distribución y morado RAL 4001 para distribución de aguas Regeneradas y aguas Residuales.

Accesorios

- Accesorios en Fundición.

Normativa

Norma **UNE-ISO 16422** "Tubos y Uniones de Policloruro de vinilo Orientado (PVC-O) para conducciones de agua a presión". La tubería Orientada URATOP® posee el certificado de conformidad con la citada norma AENOR, nº 001/005305 concedido el 20 de julio de 2010.

Norma **NF T54-948:2010** "Tubes en polychlorure de vinyle orienté biaxial (PVC-BO) et leurs assemblages". La tubería Orientada URATOP® posee el certificado de conformidad con la citada norma AFNOR, nº 55-2-P-BO-01 concedido el 27 de julio de 2010.

Sanidad

La tubería URATOP® cumple con los valores establecidos en el Real Decreto 140/2003 sobre calidad del agua de consumo humano. Posee Certificado de Cumplimiento del RD.140-2003 emitido por APPLUS.

La tubería URATOP® es conforme con los requerimientos establecidos en la legislación francesa. Posee el Certificado de Conformidad Sanitaria (ACS), emitido por CARSO el 19 de noviembre de 2009.

Reciclabilidad

La tubería URATOP® dispone de CERTIFICADO DE RECICLABILIDAD.

Empresa

Uralita para la fabricación de la tubería PVC-O está certificada por AENOR, de que dispone de un sistema de calidad de acuerdo con la norma **UNE-EN ISO 9001** y de un sistema de gestión medioambiental conforme a la norma **UNE-EN ISO 14001**.

CARACTERÍSTICAS	VALOR	UNIDADES
Densidad UNE-EN ISO 1183-1	1.370±1.430	kg/m ³
Tensión mínima requerida (MRS)	50	MPa
Coef. Seguridad a 50 años	1.4	
Tensión de diseño	36	MPa
Rigidez circunferencial media s/EN ISO 9969 (min. 4kN/m ²)	> 6 (PN16)	kN/m ²
	> 15 (PN 25)	kN/m ²
Resist. Tracción axial	>48	MPa
Resist. Tracción tangencial	>85	MPa
Modulo elasticidad axial	>3000	MPa
Modulo elasticidad tangencial	>4000	MPa
Tensión de compresión	>50	MPa
Numero de Poisson	0.41	
Flexibilidad anular sin deterioro s/ EN 1446	100	%
Resistencia al impacto UNE-EN 1452	> x3	veces
Rugosidad (P-Colebrook) Agua limpia	0.01	mm
Rugosidad (P-Colebrook) Aguas residuales	0.10-0.25	mm
Conductividad térmica UNE 92201-92202	0.13	kcal/m.h.°C
Coef. de dilatación lineal s/UNE 53126	8x10 ⁻⁵	m/m°C
Temperatura Vicat UNE-EN 727	>80	°C
Calor específico	0.26	cal/°C
Resistividad	1E15	Ω/cm
Constante dieléctrica	3.4	
Rigidez dieléctrica s/UNE 53030	30-35	kV/mm
Material base: Policloruro de Vinilo no plastificado (PVC-O)		

JUNTAS DE ESTANQUEIDAD		
Dureza elastómero EPDM s/EN 681-1	60 ±5	IRHD

Documentación, Certificados y Referencias de obra disponibles en www.adequa-tuberias.com

TUBERÍAS ORIENTADAS PARA ABASTECIMIENTO Y DISTRIBUCIÓN
TUBAGENS ORIENTADAS PARA ABASTECIMENTO E DISTRIBUIÇÃO

Tuberías orientadas para abastecimiento y distribución URATOP®
Tubagens orientadas para abastecimento e distribuição URATOP®

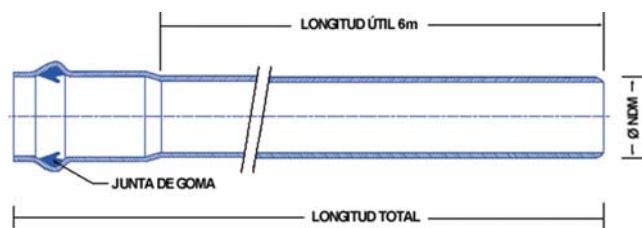
Color AZUL (RAL 5015) - Abastecimiento Agua Potable / Cor AZUL (RAL 5015) - Fornecimento Água Potável

DN (mm)	PN Atm.	Long. total (m)	Long. útil (m)	Tubos/Palet	Código	€/m
200	12,5	6,23	6	18	2135920	24,55
250	12,5	6,26	6	11	2135921	32,85
315	12,5	6,31	6	13	2135922	46,98
400	12,5	6,32	6	9	2135923	76,55
110	16	6,17	6	76	2135764	10,06
140	16	6,19	6	39	2135765	14,63
160	16	6,22	6	28	2135766	18,51
200	16	6,23	6	18	2134670	28,89
250	16	6,26	6	11	2134671	38,65
315	16	6,31	6	13	2135767	55,27
400	16	6,32	6	9	2135768	82,32
110	25	6,17	6	76	2135769	14,90
140	25	6,19	6	39	2135770	19,94
160	25	6,22	6	28	2135853	23,93
200	25	6,23	6	18	2135854	37,60
250	25	6,26	6	11	2135855	51,33
315	25	6,31	6	13	2135856	73,75
400	25	6,32	6	9	2135857	122,13

Color MORADO (RAL 4001) - Distribución Aguas Regeneradas / Cor do MULBERRY (RAL 4001) - Distribuição Águas Regeneradas

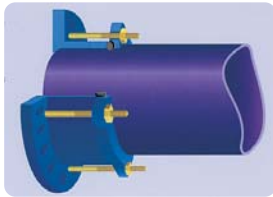
DN (mm)	PN Atm.	Long. total (m)	Long. útil (m)	Tubos/Palet	Código	€/m
200	12,5	6,23	6	18	2135924	24,55
250	12,5	6,26	6	11	2135925	32,85
315	12,5	6,31	6	13	2135927	46,98
400	12,5	6,32	6	9	2135928	76,55
110	16	6,17	6	76	2135772	10,06
140	16	6,19	6	39	2135918	14,63
160	16	6,22	6	28	2135773	18,51
200	16	6,23	6	18	2135774	28,89
250	16	6,26	6	11	2135775	38,65
315	16	6,31	6	13	2135776	55,27
400	16	6,32	6	9	2135919	82,32
110	25	6,17	6	76	2135913	14,90
140	25	6,19	6	39	2135914	19,94
160	25	6,22	6	28	2135911	23,93
200	25	6,23	6	18	2135912	37,60
250	25	6,26	6	11	2135915	51,33
315	25	6,31	6	13	2135916	73,75
400	25	6,32	6	9	2135917	122,13

- Los precios €/m se refieren a la longitud total del tubo (longitud útil + copa).
- Es necesario el uso de lubricante especial para juntas para realizar la unión entre tubos.
- La tubería está disponible tanto en color azul (RAL 5015) para abastecimiento de agua potable, como en color morado (RAL 4001) según Real Decreto 1620/2007 para distribución de aguas regeneradas.



ACCESORIOS EN FUNDICIÓN / ACESSÓRIOS EM FUNDIÇÃO

Uniones Gibault con brida PN 16 / Uniões Gibault com flange PN 16



DN (mm)	PN Atm.	Código	€/Ud
110	16	7000843	38,15
140	16	7003372	45,19
160	16	7003373	59,37
200	16	7003375	80,72
250	16	7003376	127,39
315	16	7000844	242,11
400	16	7003377	355,06

- Los precios se refieren al conjunto de cuerpo, brida y contrabrida en fundición nodular con protección epoxi y tornillos, tuercas y arandelas en acero cincado, revestido de cromo-níquel. Incluye también junta elástica de caucho nitrilo.
- Esta pieza se puede utilizar también como carrete de desmontaje.

Uniones Gibault largas PN 16 / Uniões Gibault Largas PN 16



DN (mm)	PN Atm.	Código	€/Ud
110	16	7039005	38,33
140	16	7039006	47,24
160	16	7039007	72,86
200	16	7039008	97,63
250	16	7039009	173,36
315	16	7039010	281,74
400	16	7041155	422,61

Adaptador brida PN 25 / Flange de adaptação com anel de tensão PN 25



DN (mm)	PN Atm.	Código	€/Ud
110	25	7030048	64,78
140	25	7030049	92,94
160	25	7030050	119,69
200	25	7030066	153,49
250	25	7030068	349,22
315	25	7030095	487,22
400	25	7033246	1.005,43

- Los precios se refieren al conjunto del cuerpo y brida en fundición nodular con protección epoxi y junta elástica de caucho nitrilo.
- No se incluyen tornillos, tuercas y arandelas.

ACCESORIOS EN FUNDICIÓN / ACESSÓRIOS EM FUNDIÇÃO

Brida ciega PN 16 y PN 25 / Flange cega PN 16 e PN 25

DN (mm)	PN Atm.	Código	€/Ud
110	16	7039445	52,53
140	16	7039446	63,89
160	16	7039447	89,46
200	16	7039448	123,42
250	16	7039449	173,19
315	16	7039450	281,97
400	16	7039452	516,03
110	25	7030114	145,78
140	25	7030135	166,46
160	25	7030136	182,51
200	25	7030137	235,03
250	25	7030138	368,74
315	25	7030139	405,15
400	25	7041156	539,22



• No se incluyen tornillos, tuercas y arandelas.

Codo 22° 30' PN 16 y PN 25 / Curva de bocas para PVC a 22° 30' PN 16 e PN 25

DN (mm)	PN Atm.	Código	€/Ud
110	16	7039030	41,04
140	16	7039031	53,88
160	16	7039032	73,37
200	16	7039033	119,03
250	16	7039034	197,60
315	16	7039035	306,71
400	16	7039036	693,84
110	25	7029894	50,94
140	25	7029880	66,86
160	25	7029881	89,21
200	25	7029883	144,74
250	25	7029884	240,37
315	25	7029925	386,82
400	25	7041157	875,51



• Todos los codos llevan incorporada junta elástica EPDM.



ACCESORIOS EN FUNDICIÓN / ACESSÓRIOS EM FUNDIÇÃO

Codo 45° PN 16 y PN 25 / Curva de bocas para PVC a 45° PN 16 e PN 25



DN (mm)	PN Atm.	Código	€/Ud
110	16	7039037	46,44
140	16	7039039	66,63
160	16	7039040	85,20
200	16	7039041	129,84
250	16	7039042	216,10
315	16	7039043	460,12
400	16	7039044	852,64
110	25	7029927	58,90
140	25	7029928	80,14
160	25	7029929	108,24
200	25	7029931	148,04
250	25	7029932	336,60
315	25	7029933	604,90
400	25	7041158	1.012,41

• Todos los codos llevan incorporada junta elástica EPDM.

Codo 90° PN 16 y PN 25 / Curva de bocas para PVC a 90° PN 16 e PN 25



DN (mm)	PN Atm.	Código	€/Ud
110	16	7039045	50,00
140	16	7039046	78,78
160	16	7039047	101,55
200	16	7039048	159,11
250	16	7039049	253,89
315	16	7039050	488,01
400	16	7039051	1.069,82
110	25	7029935	61,69
140	25	7029936	95,86
160	25	7029937	127,29
200	25	7029939	191,71
250	25	7029940	323,14
315	25	7029942	636,46
400	25	7041159	1.254,08

• Todos los codos llevan incorporada junta elástica EPDM.



ACCESORIOS EN FUNDICIÓN / ACESSÓRIOS EM FUNDIÇÃO

Conos de reducción PN 16 y PN 25 / União de redução de bocas para PVC PN 16 e PN 25

DN/dn (mm)	PN Atm.	Código	€/Ud
140/110	16	7039052	61,29
160/110	16	7039053	62,27
160/140	16	7039054	62,27
200/110	16	7039055	93,97
200/140	16	7039056	93,97
200/160	16	7039057	105,40
250/160	16	7039058	272,62
250/200	16	7039059	272,62
315/250	16	7039060	412,42
400/315	16	7039061	731,60
140/110	25	7029965	63,67
160/110	25	7029966	76,41
160/140	25	7029967	76,41
200/110	25	7030008	103,47
200/140	25	7030009	103,47
200/160	25	7030011	113,82
250/160	25	7030019	336,39
250/200	25	7030020	336,39
315/250	25	7030024	543,71
400/315	25	7037904	958,72

- Para otras combinaciones de diámetros, consultar.
- Las piezas llevan incorporada junta elástica EPDM.



Té salidas iguales PN 16 y PN 25 / Tê em de bocas para PVC PN 16 e PN 25

DN (mm)	PN Atm.	Código	€/Ud
110	16	7039062	72,45
140	16	7039063	102,29
160	16	7039064	131,25
200	16	7039065	233,49
250	16	7039066	473,45
315	16	7039067	681,02
400	16	7039068	851,62
110	25	7030010	87,55
140	25	7030012	139,86
160	25	7030013	163,43
200	25	7030015	326,86
250	25	7030016	661,57
315	25	7030017	952,29
400	25	7041161	1.048,15

- Las piezas llevan incorporada junta elástica EPDM.



ACCESORIOS EN FUNDICIÓN / ACESSÓRIOS EM FUNDIÇÃO

Té salidas en brida PN 16 y PN 25 / Tê de bocas para PVC com derivação flangeada PN 16 e PN 25



DN/dn (mm)	PN 16		PN 25	
	Código	€/Ud	Código	€/Ud
110/50	7039144	80,14	7029946	118,65
110/60	7039145	80,14	7029947	118,82
110/80	7039146	88,42	7029945	131,10
110/100	7039147	91,37	7029948	131,10
140/50*	7039148	-	7029949	-
140/60	7039149	110,53	7029950	163,69
140/80	7039150	114,96	7029951	170,46
140/100	7039151	125,14	7029952	170,46
140/125	7039152	144,41	7029953	214,15
160/50*	7039131	-	7029954	-
160/60	7039132	125,26	7029955	185,73
160/80	7039133	128,21	7029956	190,11
160/100	7039134	129,69	7029957	192,30
160/125	7039135	130,75	7029958	198,41
160/150	7039136	141,52	7029959	214,78
200/60*	7039137	-	7029914	-
200/80	7039138	170,05	7029976	252,15
200/100	7039139	177,11	7029960	262,64
200/125	7039140	184,21	7029961	273,15
200/150	7039141	193,42	7029962	286,35
200/200	7039142	250,51	7029964	371,47
250/50*	7038998	-	7029985	-
250/60*	7038999	-	7029986	-
250/80	7039000	265,28	7029988	393,35
250/100	7039001	265,28	7029989	393,35
250/125*	7039002	-	7029990	-
250/150	7039003	372,33	7029991	393,35
250/200	7039004	389,25	7029992	501,92
250/250	7039125	389,25	7029993	545,29
315/50*	7039126	-	7029994	-
315/60*	7039127	-	7029996	-
315/80	7039128	684,19	7029920	1.014,55
315/100	7039129	684,19	7029921	1.063,61
315/125*	7039079	-	7029922	-
315/150	7039080	684,19	7029923	1.063,61
315/200	7039081	754,16	7029924	1.118,31
315/250	7039082	778,92	7030005	1.195,51
315/300	7039083	812,68	7030006	1.247,40
400/400	7039084	1.123,22	7041160	1.436,98

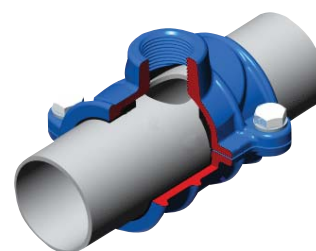
* Artículos bajo pedido. Consultar precio y plazo de entrega.

- Para té con salida en rosca, consultar.
- Las piezas llevan incorporada junta elástica EPDM.

ACCESORIOS EN FUNDICIÓN / ACESSÓRIOS EM FUNDIÇÃO

Collarines de toma PN 16 y PN 25 / Braçadeira para PVC PN 16 e PN 25

DN (mm)	Salida (pulgadas)	PN 16		PN 25	
		Código	€/Ud	Código	€/Ud
110	3/4"	7039153	38,35	7032386	51,86
140	3/4"	7039154	59,12	7032390	78,57
160	3/4"	7039155	60,72	7032392	155,57
200	3/4"	7039156	92,26	7032393	245,14
250	3/4"	7039157	100,66	7032394	399,14
315	3/4"	7039158	110,73	7032395	546,86
400*	3/4"	7039159	-	-	-
110	1"	7039160	38,35	7030106	51,86
140	1"	7039161	59,12	7030094	78,57
160	1"	7039162	60,72	7030119	155,57
200	1"	7039163	92,26	7030123	245,14
250	1"	7039164	100,66	7032371	399,14
315	1"	7039165	110,73	7032372	546,86
400*	1"	7039166	-	-	-
110	1 1/4"	7039167	38,35	7030108	51,86
140	1 1/4"	7039168	59,12	7030115	78,57
160	1 1/4"	7039169	60,72	7030120	155,57
200	1 1/4"	7039170	92,26	7030125	245,14
250	1 1/4"	7039171	100,66	7032373	399,14
315	1 1/4"	7039172	110,73	7032416	546,86
400*	1 1/4"	7039173	-	-	-
110	1 1/2"	7039174	38,35	7030110	51,86
140	1 1/2"	7039175	59,12	7030116	78,57
160	1 1/2"	7039176	60,72	7030121	155,57
200	1 1/2"	7039177	92,26	7030126	245,14
250	1 1/2"	7039178	100,66	7032417	399,14
315	1 1/2"	7039179	110,73	7032418	546,86
400*	1 1/2"	7039180	-	-	-
110	2"	7039181	38,35	7030111	51,86
140	2"	7039182	59,12	7030118	78,57
160	2"	7039183	60,72	7030122	155,57
200	2"	7039184	92,26	7030127	245,14
250	2"	7039185	100,66	7030128	399,14
315	2"	7039186	110,73	7030130	546,86
400*	2"	7039187	-	-	-
110*	2 1/2"	7039188	-	7032419	-
140*	2 1/2"	7039189	-	7032420	-
160*	2 1/2"	7039190	-	7032421	-
200*	2 1/2"	7039191	-	7032422	-
250*	2 1/2"	7039192	-	7032423	-
315*	2 1/2"	7039193	-	7032424	-
400*	2 1/2"	7039194	-	-	-



* Artículos bajo pedido. Consultar precio y plazo de entrega.

- Los precios se refieren al conjunto de cuerpos superior e inferior en fundición nodular y revestimiento de resina epoxi, con junta elastomérica EPDM.

Para cualquier otro accesorio que no figure en la Tarifa, consultar precio y plazo de entrega.

